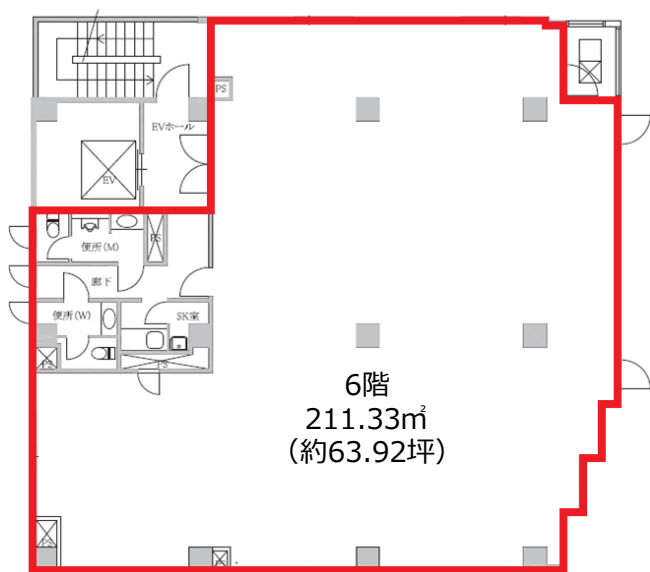


えびすアシスト 内覧会

2月25日(金) 10:00~16:00



2014年4月撮影

● 周辺地図



地図使用承認(C)マッフル第3-029号転載を禁する

⚠ 注意事項 ~新型コロナウイルス感染症への対応~

- ① 一度に大人数でのご内覧はご遠慮いただいております。設定時間枠内で分散してご来場ください。
- ② 会場の混み具合によっては、入口で入室制限させていただく可能性がございます。
- ③ 内覧時は、マスクの着用をお願い致します。
- ④ 入室時に、手指消毒・体温測定(非接触型)をお願いしております。
- ⑤ 接触を避けるため、資料はご自由にお取りいただく方式としております。
- ⑥ 体調不良の方はご遠慮ください。
- ⑦ 状況に応じて、内覧会の中止・延期の可能性がございます。

[開催日時] 2022年2月25日(金)
10:00~16:00
受付は6階へ直接お越しください

[所在地] 東京都渋谷区恵比寿1-21-10

[交通機関] JR山手線「恵比寿」駅 徒歩6分
東京メトロ日比谷線「恵比寿」駅
(1番出口) 徒歩9分

[募集区画] 6階(事務所)
G 211.33㎡(約63.92坪)

ご来場いただいた方には、粗品 (Amazonギフトカード1000円分) を進呈いたします。

三菱地所リアルエステートサービス株式会社

- ◆ 免許番号: 国土交通大臣免許 (13) 第1512号
 - ◆ 加盟団体等: 一般社団法人不動産協会、一般社団法人不動産流通経営協会、公益社団法人首都圏不動産公正取引協議会
- 東京都千代田区大手町1-9-2 大手町フィナンシャルシティ グランキューブ11階

☎ 03-3510-8095 FAX: 03-3510-8098

リーシングマネジメント部 担当: 保坂(070-3035-7656)・松本(080-2183-5715)

取引形態: 媒介